

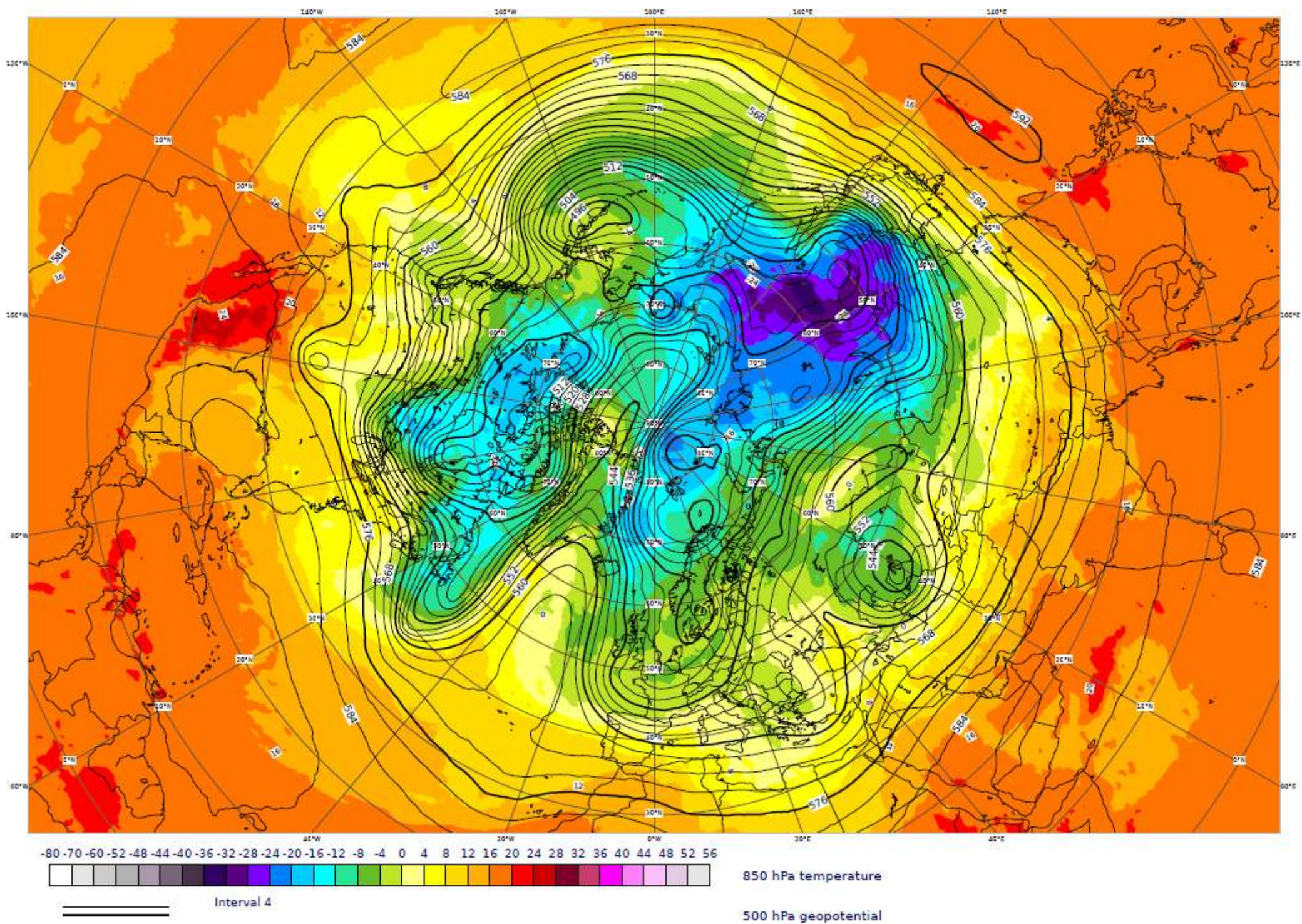
Illustration d'une situation météorologique

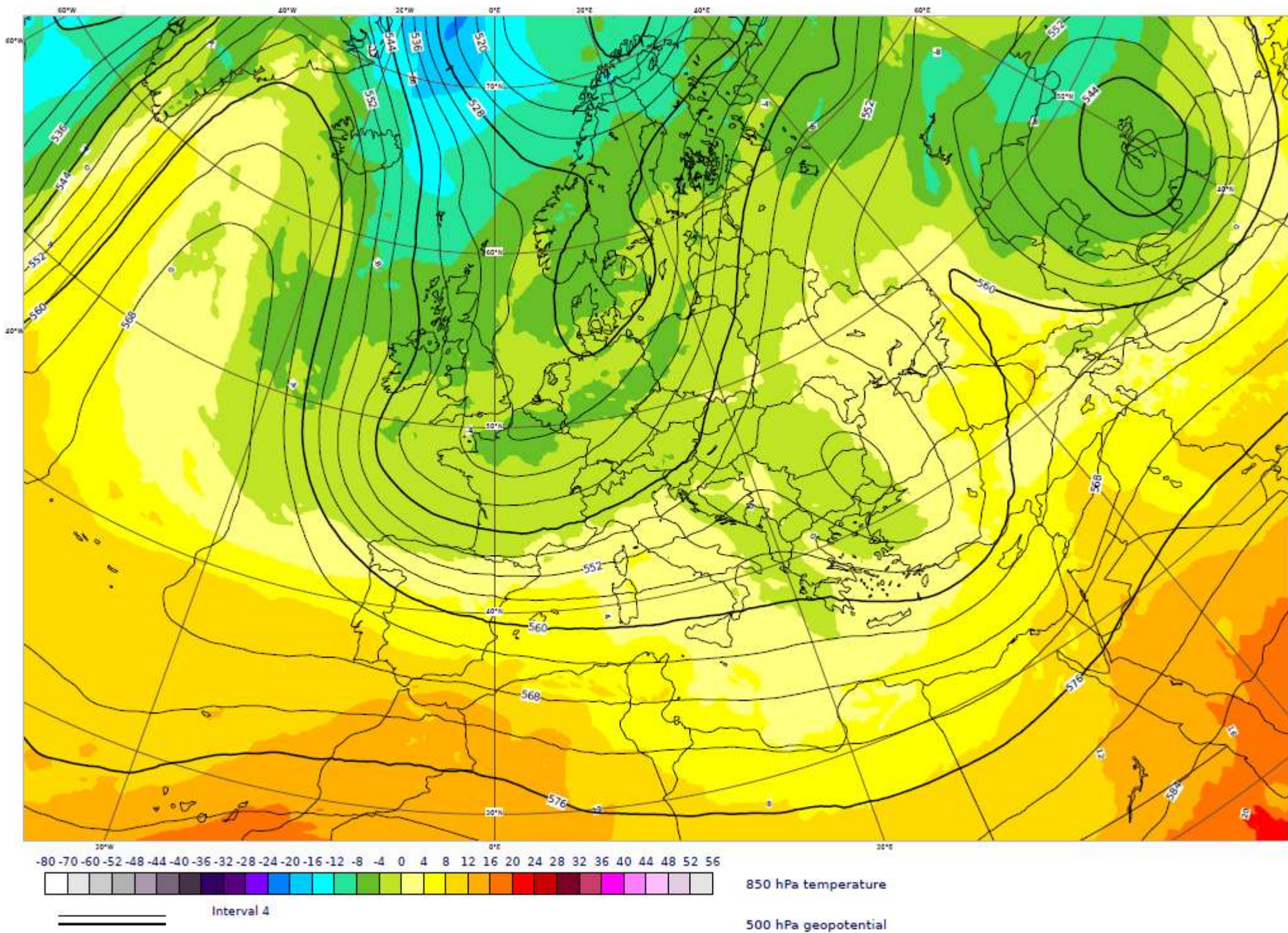
Prévisions du modèle IFS du CEPMMT (www.ecmwf.int):

- pression et température en altitude (5500m) sur l'hémisphère N
- idem sur l'Europe
- pluie et pression de surface sur l'Europe
- nuages (niveaux bas, moyens, élevés)
- probabilités d'événements extrêmes par rapport au climat du modèle (température, pluie, vent)

Prévisions du modèle Arome sur la métropole:

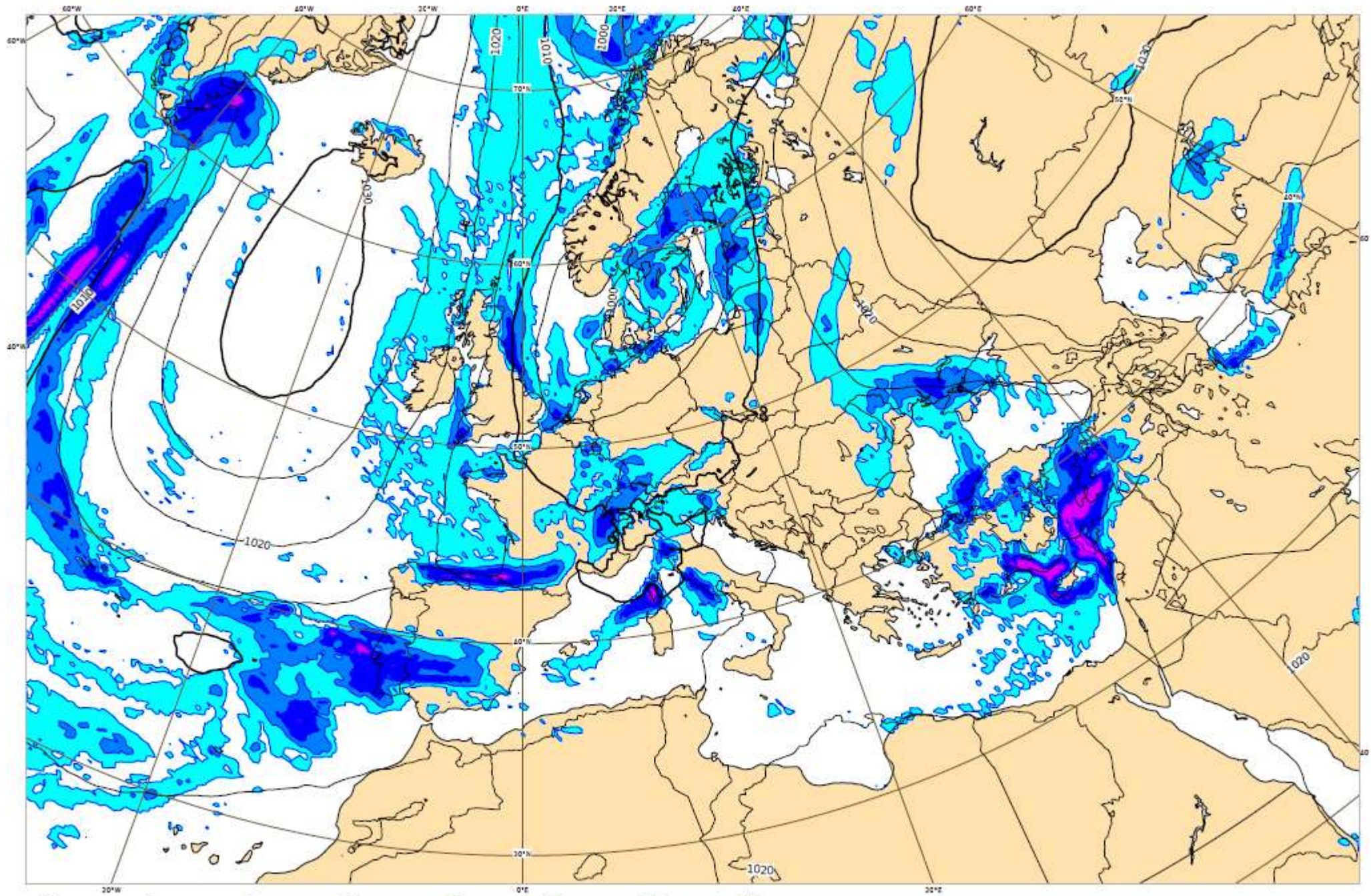
- vent et température en altitude
- nuages
- pluie instantanée
- pluie et neige cumulées sur 6h
- évolution temporelle sur 1 point de paramètres météo





MSLP and rain from high resolution forecast - Monday 27 Nov 2017, 00 UTC VT Wednesday 29 Nov 2017, 00 UTC Step 48

© ECMWF 2017



0.5 2 4 10 25 50 100 250



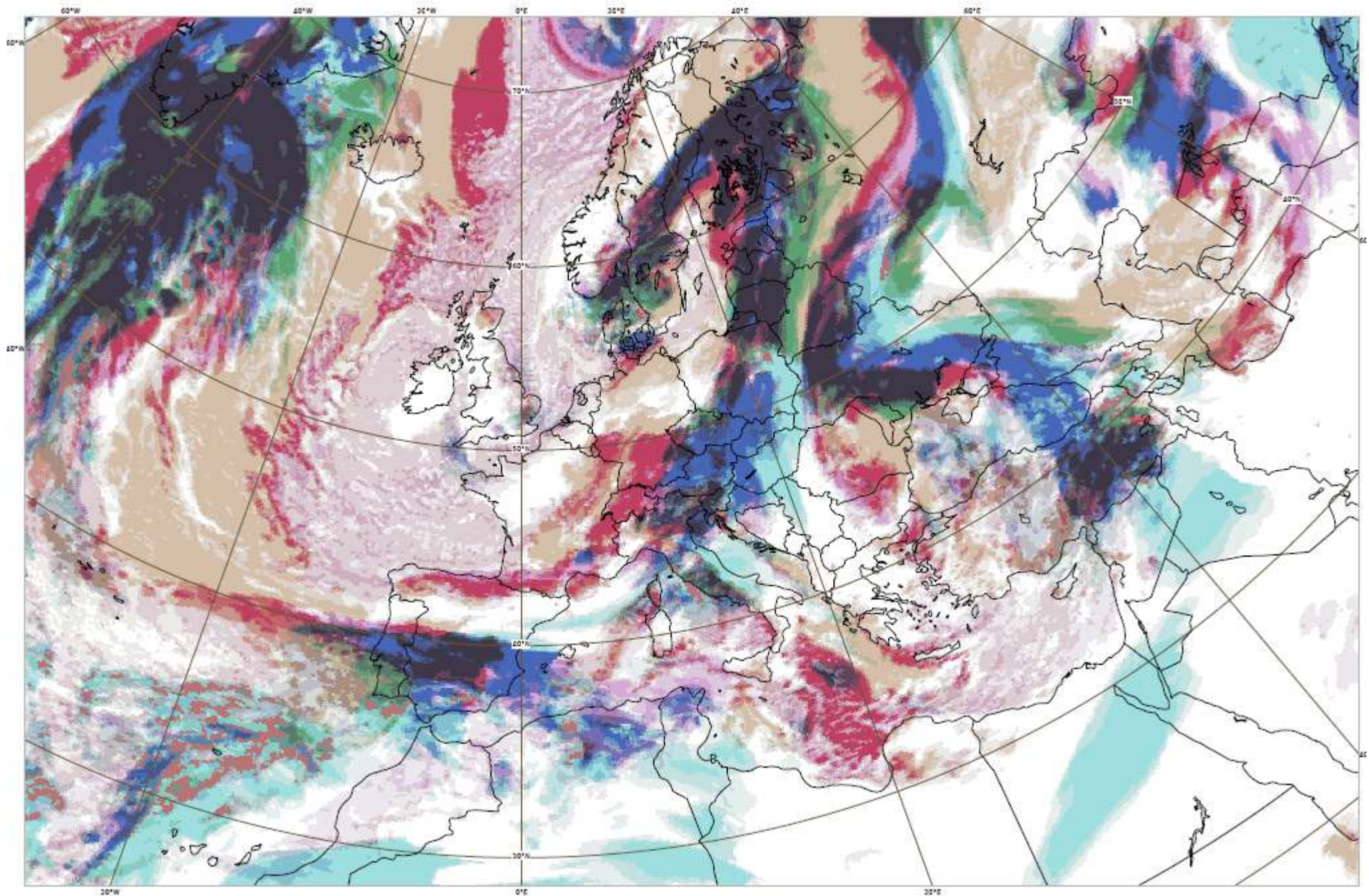
Total precipitation over the last 6 hour

Interval 5, thickness 2

Mean sea level pressure

Total cloud cover - Monday 27 Nov 2017, 00 UTC VT Wednesday 29 Nov 2017, 00 UTC Step 48

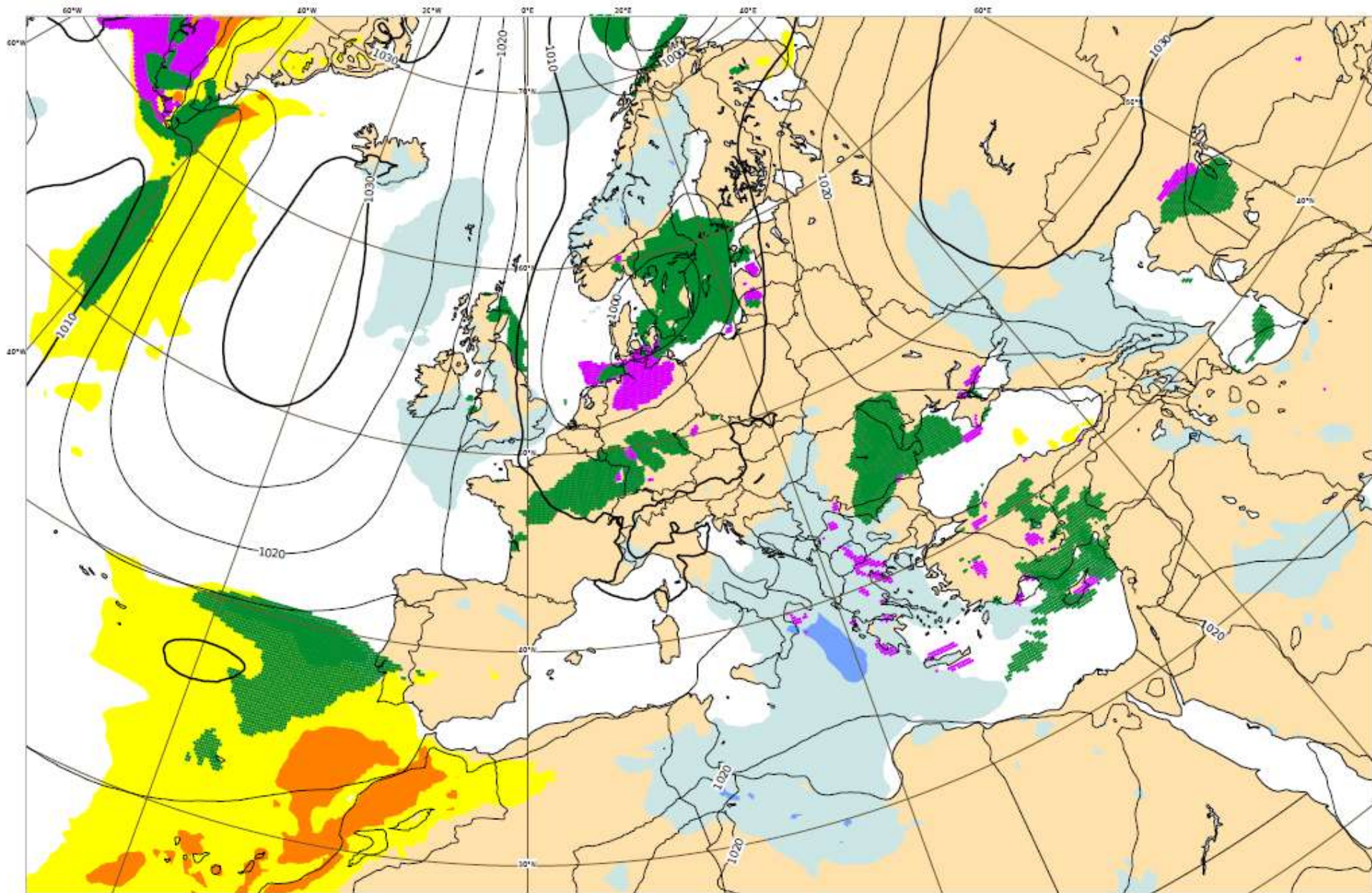
© ECMWF 2017



L H+L+M



Cloud cover (total): Low L+M Medium M+H High H+L H+M+L clouds



2m temperature extreme forecast index



0.6-0.8



0.8-1

10m wind gust extreme forecast index



0.6-0.8



0.8-1

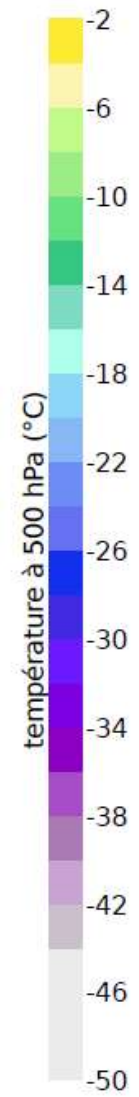
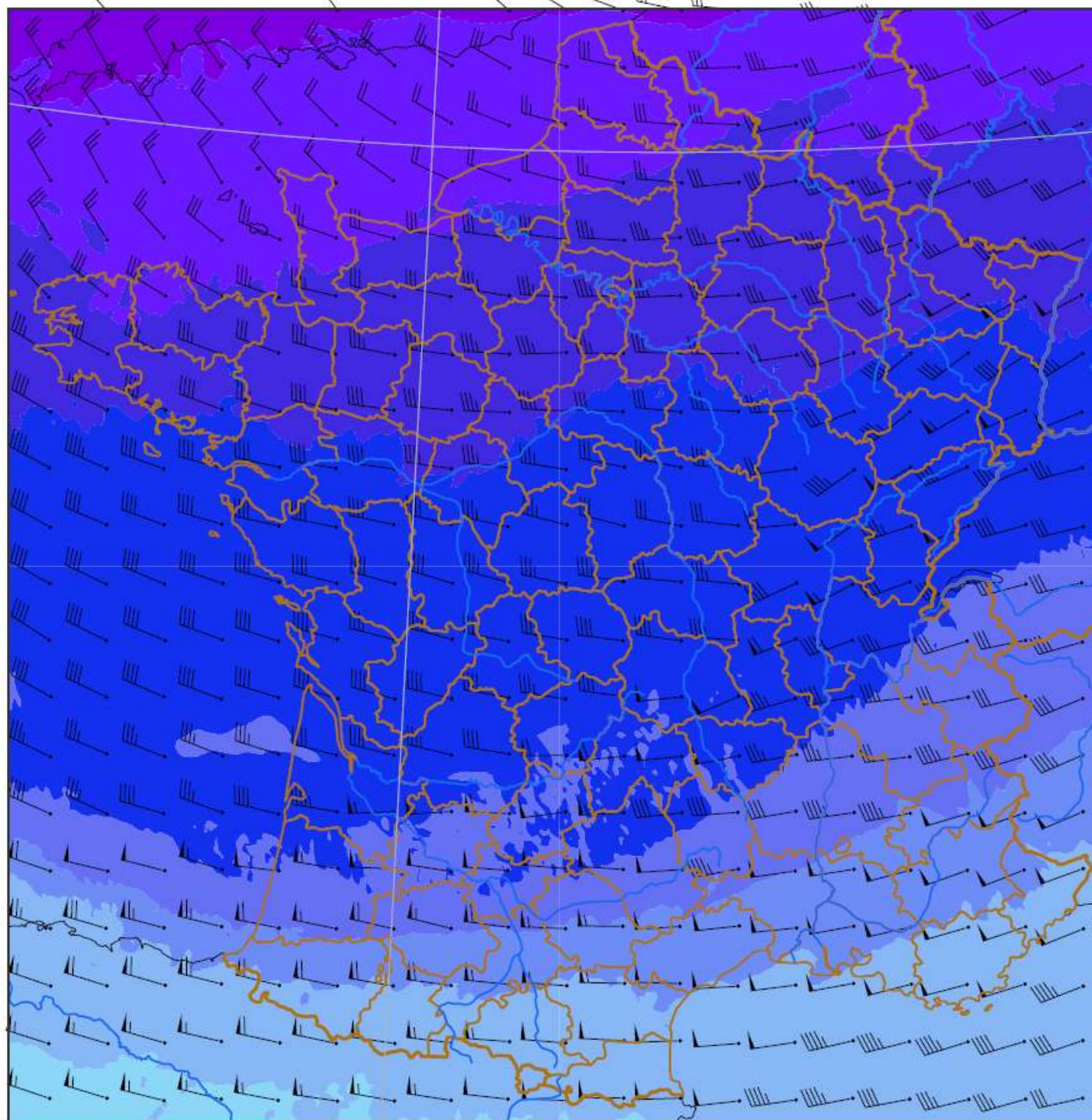
Total precipitation extreme forecast index

Interval 5, thickness 2

Ensemble mean for mean sea level pressure

Lundi 27 Novembre 2017 06UTC - Prevision Arome t+36h: Mardi 28 Novembre 2017 18UTC

Température et Vent à 500 hPa

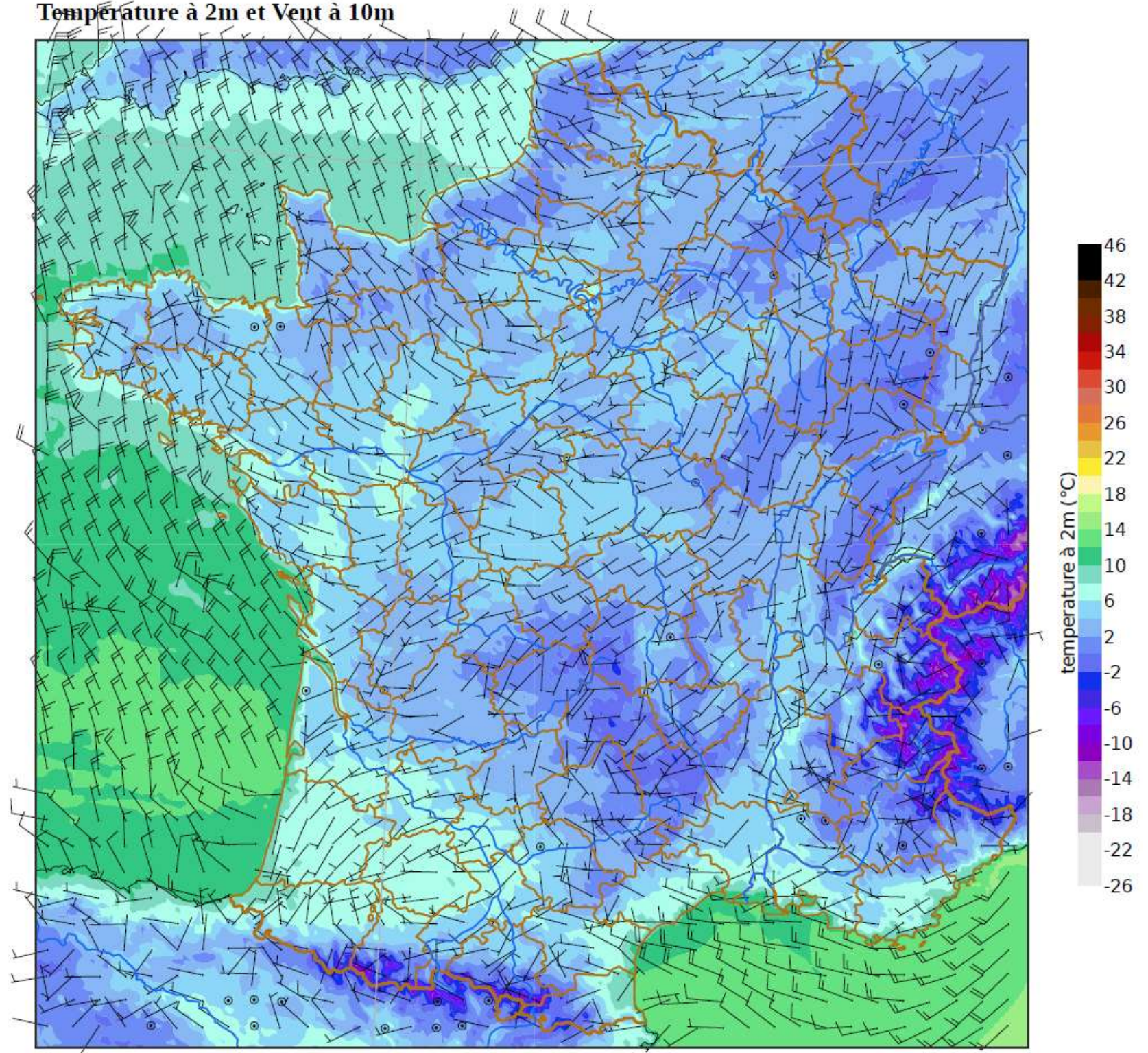


température à 500 hPa (°C)

SYMBOL	Kilometers per hour
	Calm
	2 - 4
	6 - 13
	15 - 22
	24 - 32
	33 - 41
	43 - 50
	52 - 59
	61 - 69
	70 - 78
	80 - 87
	89 - 96
	98 - 106
	107 - 115
	117 - 124
	126 - 133
	135 - 143
	191 - 198

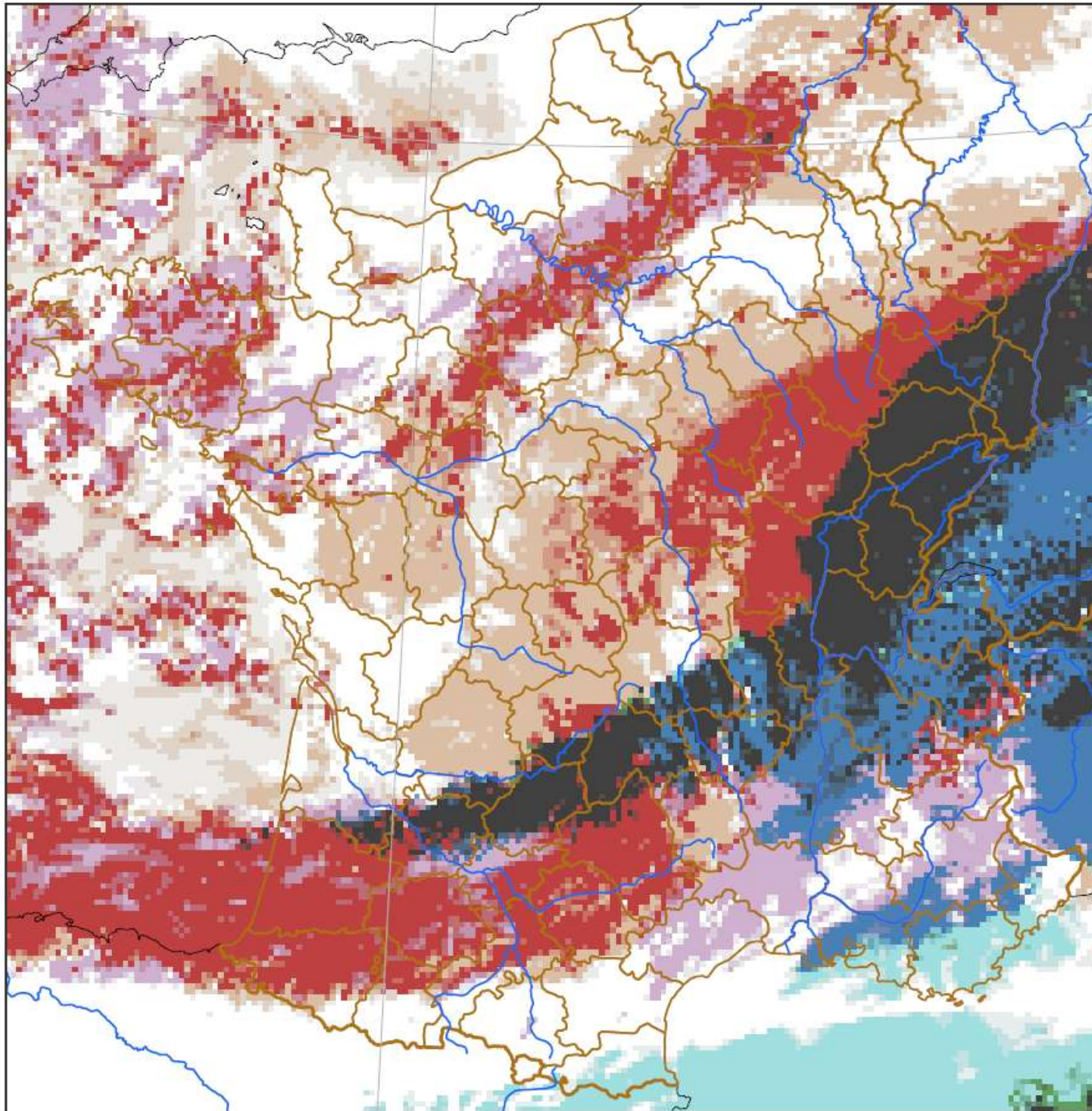
Lundi 27 Novembre 2017 06UTC - Prevision Arome t+36h: Mardi 28 Novembre 2017 18UTC

Temperature à 2m et Vent à 10m



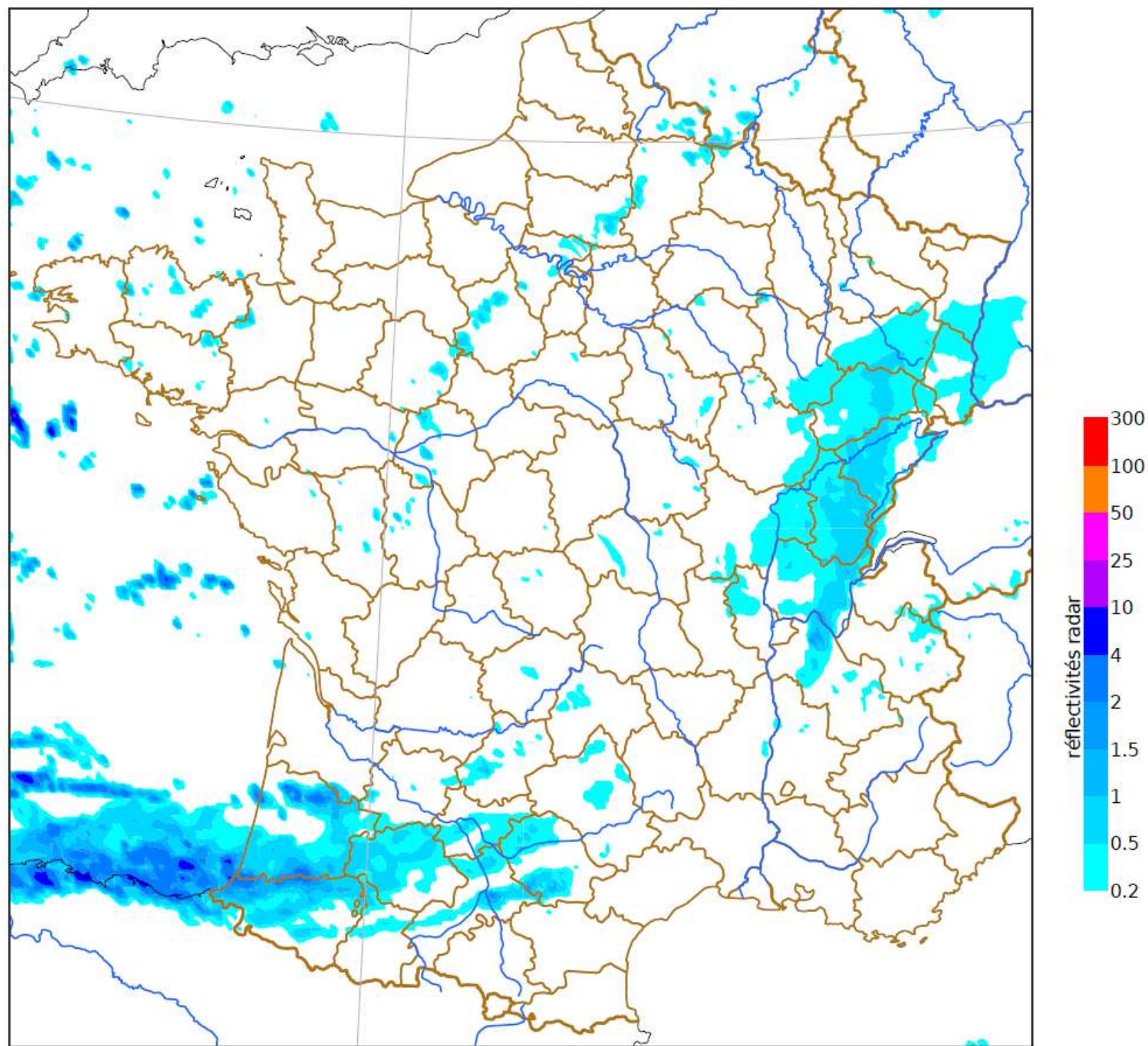
Lundi 27 Novembre 2017 06UTC - Prevision Arome t+36h: Mardi 28 Novembre 2017 18UTC

Nuages: Bas, B+M, Moyens, M+H, Hauts, H+B, H+M+B



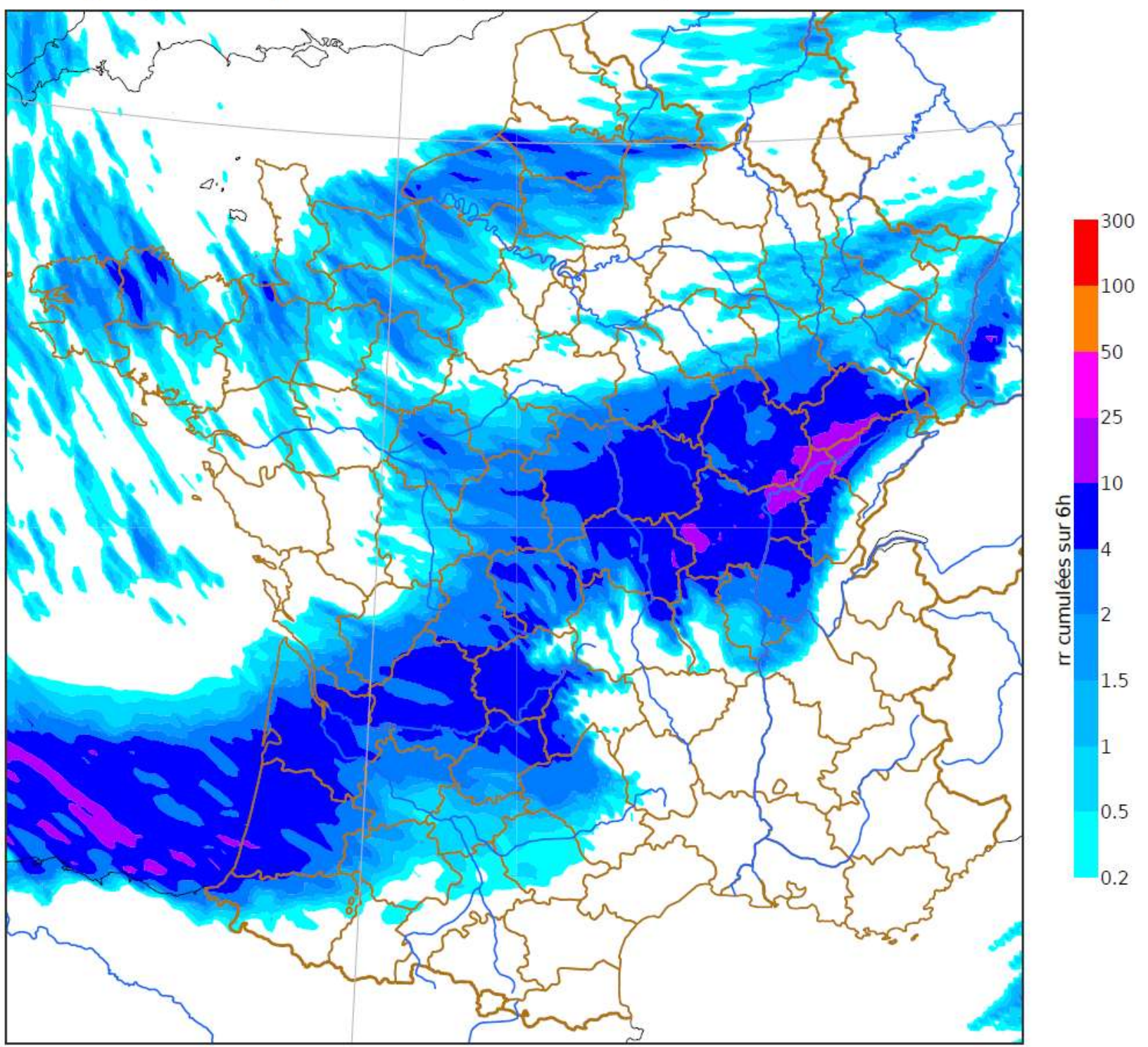
Lundi 27 Novembre 2017 06UTC - Prevision Arone t+36h: Mardi 28 Novembre 2017 18UTC

Réfectivités radar simulées à 1000m + diagnostic grêle



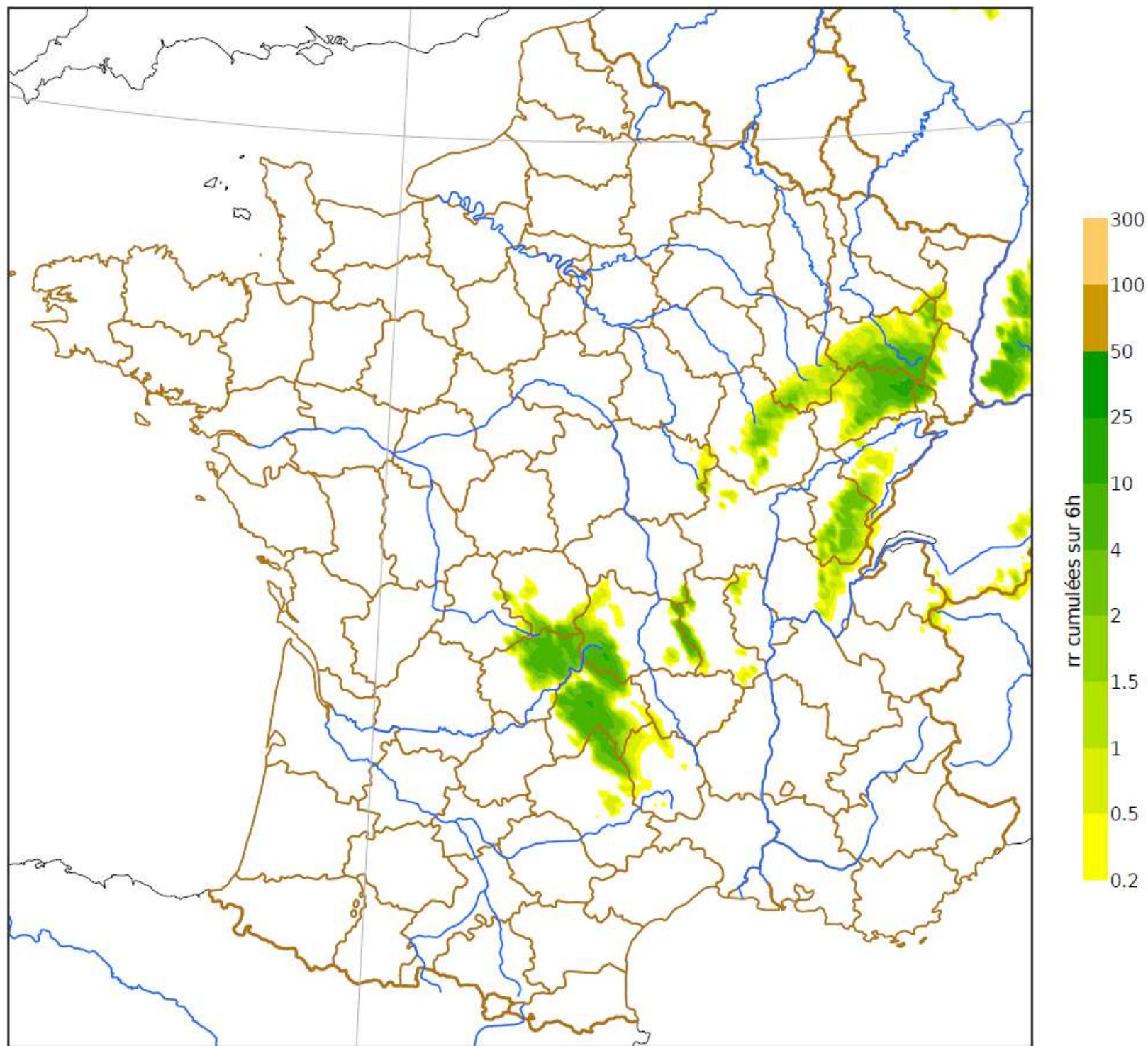
Lundi 27 Novembre 2017 06UTC - Prevision Arome t+36h: Mardi 28 Novembre 2017 18UTC

Toutes précipitations liquides cumulées (cumul HC-6h/HC)



Lundi 27 Novembre 2017 06UTC - Prevision Arome t+36h: Mardi 28 Novembre 2017 18UTC

Précipitations solides hivernales (neige+grésil) (cumul HC-06/HC)



prévision sur Toulouse le 27 nov 2017 à 17h

